

Dirección de Atención Integral a Comunidades CNCPC-INAH



Mi participación es importante pero tu apoyo es invaluable.
Vamos juntos por la conservación del patrimonio cultural

INDICE

● Quienes Somos	3
● Misión	4
● ¿Qué hacemos?	5
● Capacitación en conservación preventiva	6
- Pláticas	
- Cursos y Talleres	
- Material informativo	
- Etnografías y vinculación comunitaria	

Quienes somos:

La Coordinación Nacional de Conservación del Patrimonio Cultural (CNCPC) es el área normativa en materia de conservación de bienes muebles y asociados al inmueble de carácter paleontológico, arqueológico e histórico.

Tiene como propósito planificar, coordinar y vincular programas, proyectos y procesos de conservación y restauración del patrimonio cultural a nivel nacional.

Cuenta con una Dirección de Atención Integral a Comunidades (DAIC), la cual surge por la necesidad de vincular la labor institucional con la sociedad y de esta forma promover la conservación del patrimonio cultural directamente con aquellos actores sociales encargados de su protección y resguardo.

La atención que brinda la DAIC da respuesta a las solicitudes que ingresan las comunidades a la CNCPC, provenientes de distintas partes de la república. Se apoya con asesorías y capacitación en conservación y mantenimiento; así como en la elaboración de inventarios de bienes culturales y proyectos de restauración in situ en colaboración con las comunidades.

Misión Informar, asesorar, capacitar e integrar a las comunidades que soliciten la atención del INAH en conservación-restauración y protección del patrimonio cultural.

Metas cumplidas De 2013 a la fecha se han atendido más de 600 localidades con distintas actividades como: diagnósticos, asesorías, capacitaciones, talleres, pláticas, inventarios de bienes culturales, proyectos de intervención in situ, recuperación de la memoria oral, material informativo.

Marzo de 2024.



¿Qué hacemos?



Brindamos atención, asesoría y capacitación en conservación del patrimonio cultural a través de solicitudes elaboradas por patronatos, juntas vecinales, comités, sacerdotes , jóvenes organizados, fiscales, mayordomos, autoridades municipales o personas que estén interesadas en cuidar, proteger y conservar su patrimonio cultural.

Pláticas informativas

El propósito es brindar información básica que favorezca la toma de decisiones en torno a la protección técnica y legal del patrimonio cultural. El tema se determina de acuerdo al interés de los solicitantes. **Dirigida** a todo tipo de público. **Duración** requerida dos horas.

- Qué es el INAH, organización, legislación, trámites, grupos coadyuvantes.
- Reconocimiento y valoración del patrimonio cultural.
- Medidas de conservación preventiva en inmuebles y bienes muebles.
- Cómo se realiza una restauración y los criterios que se utilizan.
- Proyecto de restauración, objetivos, procesos y alcances.



Capacitación en conservación preventiva

Se imparte una capacitación enfocada al mantenimiento preventivo de los templos y los bienes muebles realizando ejercicios prácticos, además de dar a conocer el quehacer de INAH y de la CNCPC. **Dirigido** a público en general, encargados de templos, sacerdotes, grupos eclesióásticos y tradicionales. **Duración** dos sesiones de tres horas.



Capacitación para elaborar inventarios

Se capacita para realizar el inventario de bienes culturales en templos históricos. La finalidad es recabar datos y fotografías de los bienes, además de practicar medidas básicas en conservación para la manipulación y movimiento de bienes culturales, así como la limpieza superficial con brocha y plumero electroestático. **Dirigido** a público en general, encargados de templos, sacerdotes, grupos eclesiales y tradicionales. **Duración** dos sesiones de tres horas.



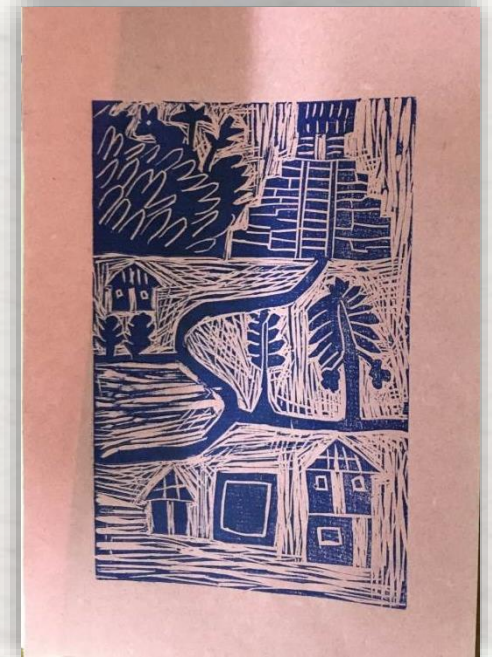
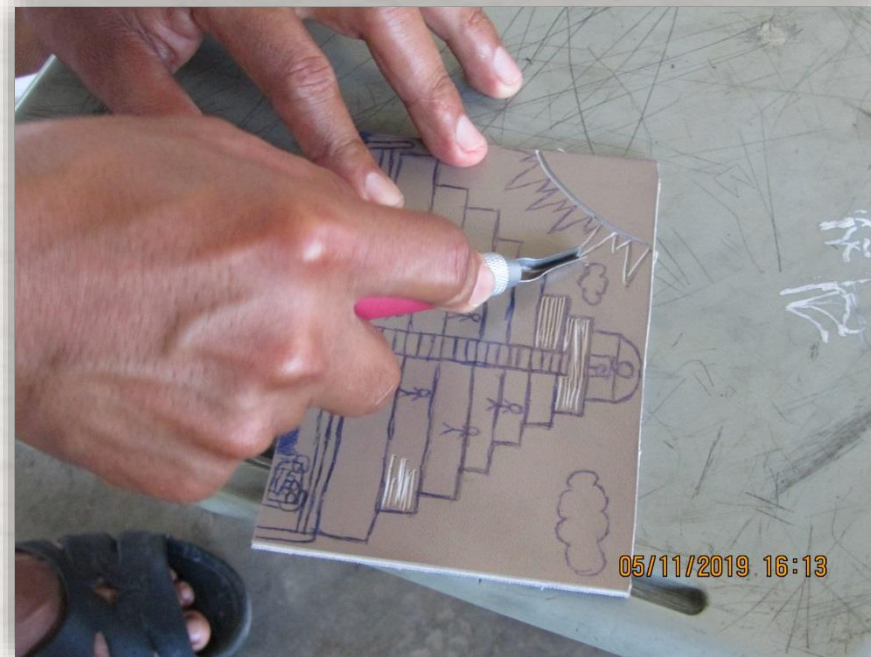
Capacitación para la prevención de robo de bienes culturales

Se capacita para fomentar acciones de prevención ante un hecho de robo; cómo actuar en caso que suceda y a quién acudir; se genera un plan de seguridad para el templo y se promueve la participación para realizar la denuncia correspondiente. **Dirigido** a público en general, encargados de templos, sacerdotes, municipios, grupos eclesiósticos y tradicionales. **Duración** dos sesiones de tres horas.



Talleres de patrimonio cultural a través de la imagen

Los talleres son una estrategia de promoción cultural y de participación social para conservar el patrimonio cultural, se practican técnicas artísticas como grabado en linóleo, esgrafiado, serigrafía, fotografía, etc., para que cada participante comparta visualmente lo que considere relevante del patrimonio y la cultura de su comunidad. **Dirigido** a niñ@s, jóvenes, estudiantes y público en general. **Duración** dos sesiones de dos horas.



Taller “Arqueólogo por un día”

Se realiza una simulación de un hallazgo arqueológico donde se promueve la importancia de la conservación arqueológica, la relevancia del contexto, la labor de los arqueólogos y restauradores. Se practican tareas de registro y de conservación preventiva. **Dirigido a** niñ@s, jóvenes, estudiantes y público en general. **Duración** una sesión de dos horas.



Taller “Conformación de organismos coadyuvantes”

Se fomenta la organización social, objetivos comunes, el trabajo cooperativo, la gestión de recursos y la coadyuvancia con el INAH en la protección técnica y legal del patrimonio cultural. Se realizan ejercicios para consolidar la organización grupal y para confluir metas a corto, mediano y largo plazo. **Dirigido** a grupos organizados con el fin de proteger y conservar el patrimonio paleontológico, arqueológico e histórico. **Duración** una sesión de dos horas.



Elaboración de material informativo

Se elaboran materiales como cápsulas de radio, carteles, trípticos, videos, infografías, entre otros, con información de conservación preventiva y de los trabajos de restauración ejecutados por la DAIC, los cuales permiten que las comunidades tengan herramientas para la protección y conservación del patrimonio cultural.

MÉXICO GOBIERNO DE LA REPÚBLICA CULTURA SECRETARÍA DE CULTURA INAH

MEDIDAS DE CONSERVACIÓN PREVENTIVA

¡Juntos realizamos PEQUEÑAS ACCIONES PARA CONSERVAR nuestros templos, retablos e imágenes!

- Mantén limpio el inmueble.
- Limpia los pisos del templo con jerga, utilizando la menor cantidad de agua posible.
- Mantén libres de basura las bajadas de agua.
- Retira las hierbas que crecen en el edificio, incluyendo techumbres.
- Coloca extintores para controlar incendios.
- Las instalaciones eléctricas deben estar alejadas de los altares y los retablos. Es importante revisarlas periódicamente y evitar reparaciones improvisadas.
- Evita encender velas o incienso. En caso de hacerlo, colócalos sobre una charola metálica alejada de altares y retablos.
- No coloques alimentos, flores ni luces alrededor de las imágenes y retablos.
- Evita manipular constantemente las imágenes. En caso de hacerlo, usa guantes de algodón o látex, sujetándolas de la base y el cuerpo.
- Las imágenes no deben estar bajo la luz directa de focos o del sol.
- Evita usar clavos, pijas o taladrar en los muros del templo.
- Toma las fotografías sin flash.
- Organízate para vigilar la seguridad del templo y de sus objetos, en especial si el recinto se encuentra abierto.
- Si notas algún daño en las imágenes o el recinto, comunícalo al Centro INAH de tu entidad federativa para pedir asesoría de los especialistas en conservación.

ÁREA DE ATENCIÓN A COMUNIDADES CNCP-INAH

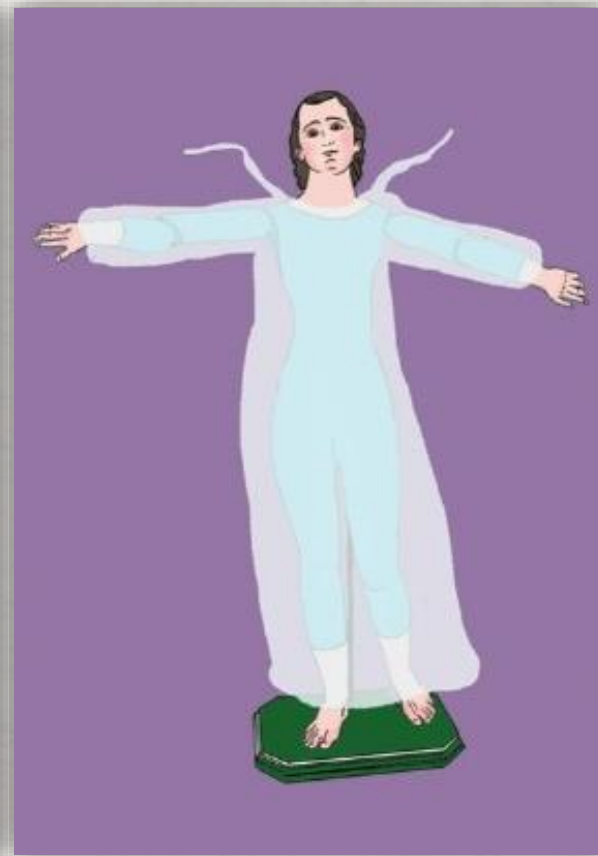
Este programa es público, ajeno a cualquier partido político. Queda prohibido el uso para fines distintos a los establecidos en el programa.
www.gob.mx/cultura www.gob.mx/mexicoescultura www.gob.mx/cultura/inah

MEDIDAS DE CONSERVACIÓN PREVENTIVA PARA IMÁGENES QUE SALEN A PROCESIÓN

COORDINACIÓN NACIONAL DE CONSERVACIÓN DEL PATRIMONIO CULTURAL

CULTURA SECRETARÍA DE CULTURA INAH

www.gob.mx/cultura/inah



Ási ampe atarhea ka ni k'orhorhiani o siraata ampe jatsikuanidesinfectar

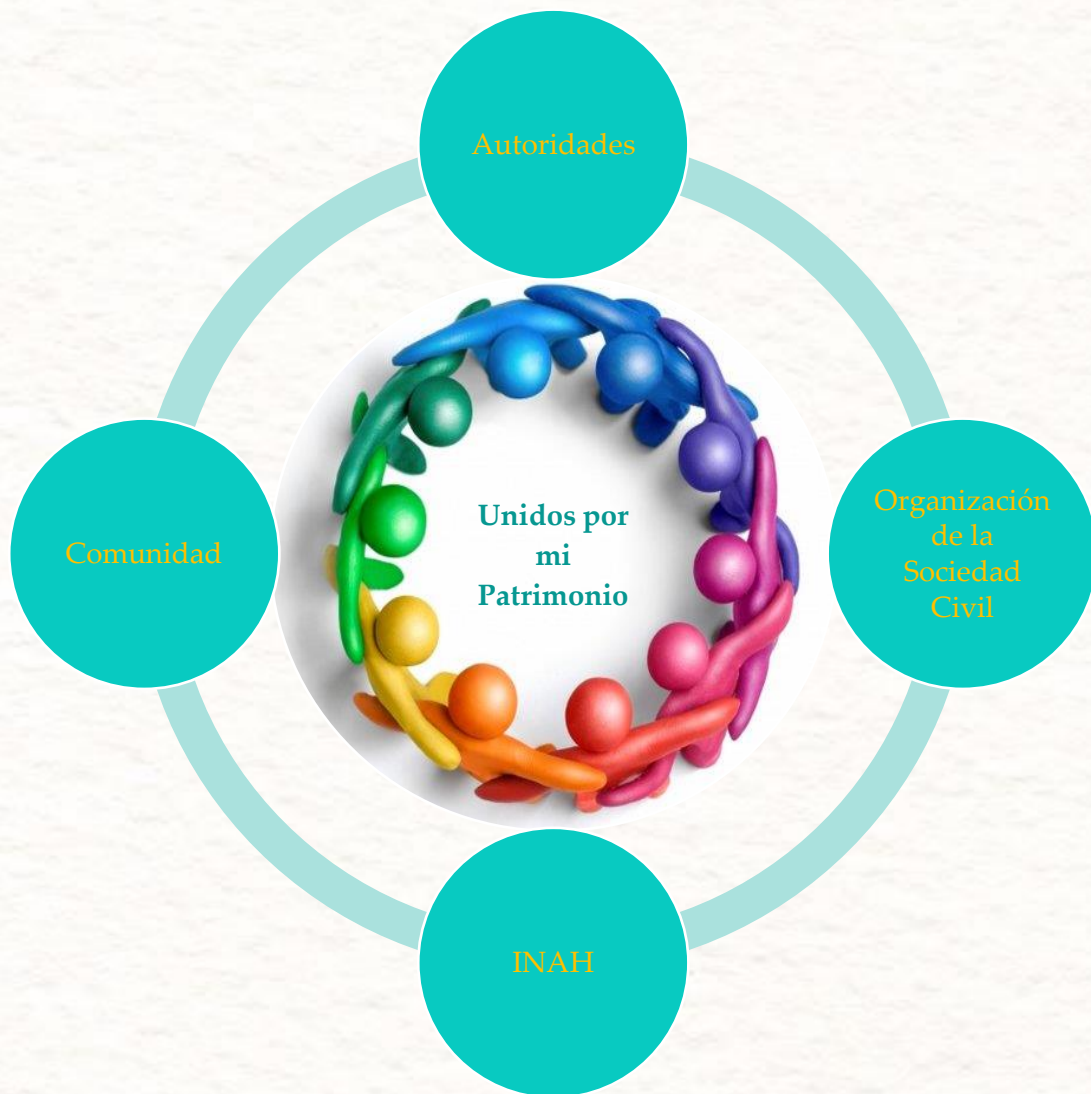
Nompe jarhasti pari tata diósiechani atarheani jámani

Informe etnográfico

Se realizan informes etnográficos con el propósito de conocer el contexto social y la relevancia cultural de los bienes culturales que se atienden. Se busca conocer ¿cuáles son las relaciones entre los habitantes y los bienes que se restauran? ¿cómo y cuándo los utilizan? ¿salen a procesión o acuden a otras comunidades? ¿qué percepción tienen de la restauración?

Las investigaciones nos ayudan a comprender la función y la relevancia que tienen los bienes dentro de la comunidad.





Dirección de Atención Integral a Comunidades
Mtra. Blanca Noval Vilar

Seguimiento y Atención a Comunidades
Psic. Educativa Jennifer Bautista López

Asistente y enlace administrativo
Susana González Pelayo

Equipo

Hist. María Guadalupe Carrillo Delgado
Psic. Educ. Denisse K. Ochoa Gutiérrez
Arqlo. Tomás Villa Córdova
Etnlgo. Franco de Jesús Mendoza Martínez

Restauradores

Angélica Vásquez Martínez
Flor Irene Hernández Flores
Manuel A. González Gutiérrez
Juan I. Ramírez Ponce
Joel Hernández Santos
Rodrigo Ruiz Herrera

Teléfono: 55560-41291

Correo: comunidades@inah.gob.mx

Facebook: **Atención Integral a Comunidades Cncpc-Inah**